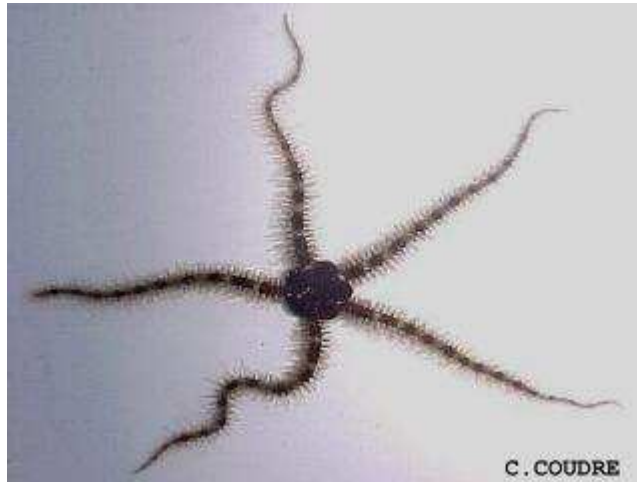


# O

**CEIL DE SAINTE LUCIE : Opercule du *Turbo Rugosus* qui est considéré comme un porte chance et se monte en amulette dans les pays méditerranéens.**



**OPHIURES : Ces curieuse étoiles de mer vivent de préférence sous les galets et prolifèrent dans les zones où la pollution a fait des ravages. Elle n'est pas comestible mais s'invite assez souvent sur l'hameçon des palangrottes, attirée par une esque trop longtemps immobile.**



**ORPHIE : Voir à Aiguille.**

**ORTIE DE MER : Coelentéré de la famille des actinies qui vit fixée sur les rochers sous la surface de la mer. Encore appelée anémone de mer, par allusion à son apparence de fleur. Elle en possède d'ailleurs tous les atours, même les plus agressifs.**

**Se déguste en beignets. Le pouvoir urticant de ses nombreuses tentacules n'est pas négligeable, mais il disparaît à la cuisson, dans une poêle. Quand ces filaments entrent en**

**contact avec des muqueuses fragiles (visage, avant-bras), ils peuvent entraîner de douloureuses brûlures.**



**OURSIN : (*Paracentrotus Lividus*) Echinoderme dont la carapace calcaire (le test) est garnie de piquants et dont les glandes génitales font le régal des gourmets. Il vit sur les fonds rocheux à proximité des champs de posidonies sur lesquelles il grimpe la nuit pour mastiquer le bout des feuilles à l'aide de ses dents puissantes ( La lanterne d'Aristote).**

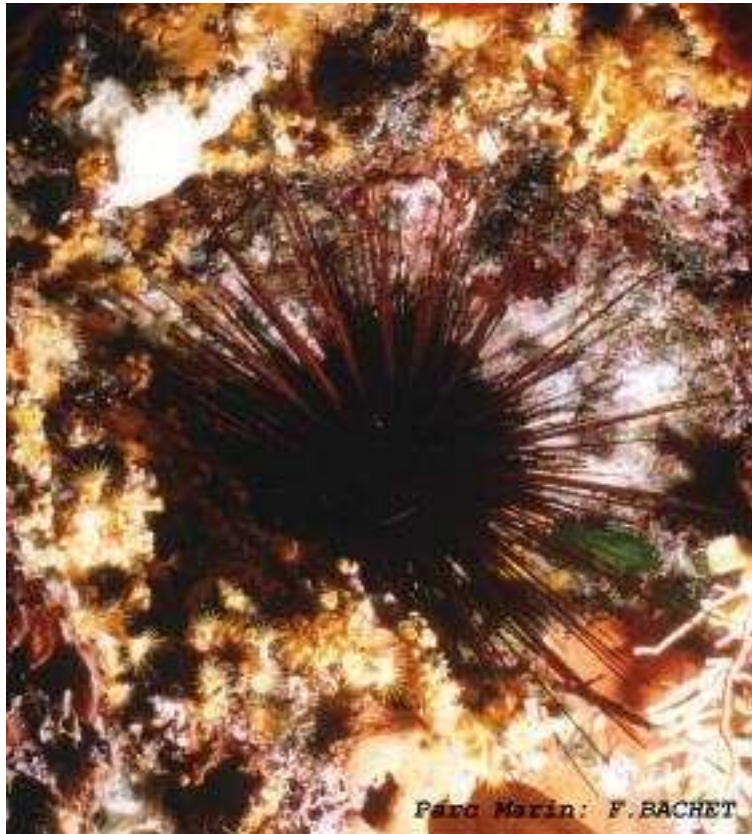
Il arrive qu'on dise d'une personne avare qu'elle « a des oursins dans les poches » ; ce qui avouons le, même si ce n'est parfois dicté que par l'animosité, pourrait être une raison valable de ne pas y envoyer les mains à tout bout de champ.



**OURSIN CRAYON** : Aussi nommé « oursin porte lance ». (*Cidaris Cidaris*)  
C'est une espèce qui ne se rencontre que très rarement sur des fonds inférieurs à 40 mètres.



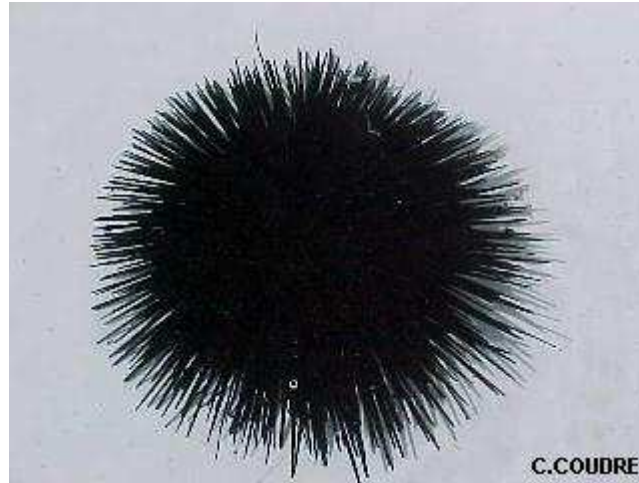
**OURSIN DIADÈME** : (*Centrostephanus Longispinus*) Avec ses longs piquant avoisinant les 8 cm, il fait partie des espèces protégées. On ne le trouve que sur des fonds rocheux au delà des 40 mètres.



**OURSIN DE SABLE** : Ce sont des oursins irréguliers vivant sous le sable, jusqu'à 40 centimètres de profondeur et possèdent des piquants à l'aspect soyeux particulièrement difficiles à extraire de la peau...  
Ils se nourrissent de matières organiques prélevée dans le substrat.



**OURSIN NOIR : (*Arbacia Lixula*)** C'est un espèce très commune sur les rochers du rivage car elle n'a aucune valeur alimentaire. Certains le nomment Oursin Juif.



**OURSINE :** Gros oursin (jusqu'à 18 cm de diamètre) parfois appelé Oursin mère, dont les piquants plus courts ne sont pas aussi acérés, comme émoussés par rapport à ceux de l'oursin ordinaire. D'un habitat très diffus, ils sont nettement moins goûteux. Plusieurs espèces se regroupent sous ce vocable (Oursin granuleux, Melon ou à piquants verts). Certains vieux pêcheurs pensent encore qu'il s'agit d'oursins femelles. Ce sont en général les mêmes que ceux qui croient encore que les girelles royales ou les blanquettes sont des espèces à part !

