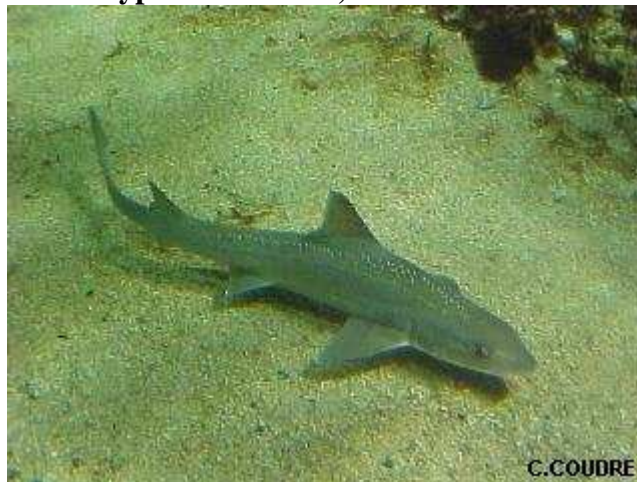


E

EMISSOLE : Sorte de roussette, squalo dépassant rarement les 1,5 mètres (**Mustellus Asteria**) qui vit sur le littoral. Cette espèce de requin aux mœurs plutôt taciturnes a eu une occasion de faire ma connaissance :

Nous nous préparions à réaliser une plongée profonde au large du cap Sicié et pour une fois j'attendais mes camarades sous le bateau. Une espèce de long poisson qui donnait l'impression de serpenter plutôt que de nager s'approcha de moi dans la lumière du soleil. Après un léger temps d'arrêt correspondant à la mise à l'eau de mes compagnons, il se rua sur moi en accentuant le rythme de ses ondulations. Je remarquais alors un museau typique des squalos et une peau brunâtre tachetée de gris. Il se ruait sur la plaquette qui pendait sur ma poitrine et qui devait l'avoir ébloui avec l'éclat de ses chromes.

Je veux bien parfois prêter mes affaires, si on me le demande poliment et surtout si je n'en ai pas besoin, mais un profondimètre, un compas et des tables de paliers, je cherche encore à quoi ça aurait pu lui servir. J'en étais à ce stade dans mes cogitations quand la bête arriva à moins d'un mètre de ma poitrine. Je lui décochais, au beau milieu de son minois mutin, un de ces taquets de foire qui allument tous les spots. L'impact le transforma une fraction de seconde en un serpent de bande dessinée, tout son corps absorbant le coup de poing en une onde qui alla se perdre à l'extrémité de sa queue. Il se prépara à attaquer de nouveau, avant de se raviser prestement et de battre en retraite vers des contrées plus accueillantes. Le jour même je crus avoir eu affaire à une roussette et ce n'est que bien plus tard que j'appris l'existence de ce petit requin inoffensif pour l'homme qui aime de temps à autres visiter la surface de la mer. Certains vieux pêcheurs nomment ce type de roussette, Lentille ou aussi Mustelle.



ESCAVÈNE (OU ESQUE) : Ver marin arénicole d'une dizaine de centimètres de long, du genre Hésione, très utilisé par les pêcheurs. Il vit dans les fonds vaseux (Escava en provençal signifie creuser des galeries).

Nereis



ESQUES (OU ESCHE) : En plus de la définition vue plus haut à « escavène », esque est surtout une généralité des différents vers marins utilisés pour la pêche. (Escavène, Mouredus, mourons, etc.). Ce terme se rapproche du français Esche ou appât.

ESQUIÑADE : Araignée ou chèvre de mer (*Maia squinado*). Crustacé décapode qui remonte des fosses marines au début du printemps pour frayer et pondre sur des petits fonds. Sa chair est très estimée et sa capture nécessite surtout de bons yeux car elle est souvent camouflée par une « plantation » d'algues incrustantes...

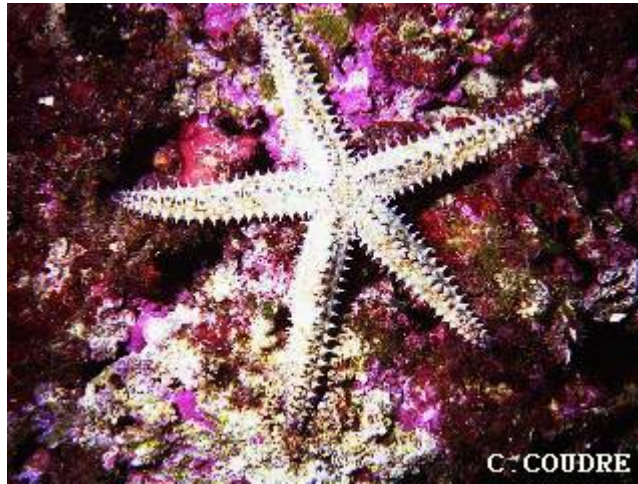


ESTOCOFISH, STOQUEFISH, STOCOFI : Morue séchée à l'air que nos aïeules avaient un mal fou à prononcer. Le stockfish des anglais.

ETOILE DE MER ROUGE : De la famille des astéries, cette étoile (**Echinaster Sepositus**) victime de sa jolie coloration est souvent ramassée pour servir de décoration. Les teintes sont pourtant bien ternies quand après un séchage très odoriférant on voudrait en faire un trophée de vacances. Mais c'est si beau dans son milieu.



ETOILE DE MER ÉPINEUSE : (**Martasterias Glacialis**) peut atteindre une envergure d'une cinquantaine de centimètres. Elle vit sur les bancs de sable dans lequel elle s'enterre dans la journée. Ses tentacules sont garnis de nombreux piquants calcaires.



ESTRANGLE BELLE MÈRE : Autre nom du sévereau, à cause de ses nombreuses petites arêtes surnuméraires.